

## 绍兴文理学院 2014 年硕士研究生入学考试初试试题 (A 卷)

报考专业：会计学、企业管理、技术经济及管理

考试科目：管理学 科目代码：831

注意事项：本试题的答案必须写在规定的答题纸上，写在试题上不给分。

### 一、名词解释 (有 5 个小题，每个小题 4 分，共 20 分)

1. 组织结构
2. 沟通
3. 战略性计划
4. 市场细分
5. 平衡积分卡

### 二、简述题 (有 5 个小题，每个小题 10 分，共 50 分)

1. 何谓管理？组织中的管理通常包括哪些职能活动？
2. 企业的社会责任主要体现在哪些方面？
3. 控制的过程包括哪些阶段的工作？
4. 简述组织结构设计的原则。
5. 简述领导权力的来源。

### 三、论述题 (有 2 个小题，每个小题 25 分，共 50 分)

1. 论述西方管理理论的产生与发展过程，以及各个理论的内容。
2. 影响有效沟通的障碍有哪些？如何克服这些障碍？

### 四、案例分析题 (有 1 个小题，每个小题 30 分，共 30 分)

某公司的组织结构如图 1 所示。总经理直接负责财务部和办公室的工作，并直接管理家电、电信及机械控制产品 3 个部门的生产工作。下设副总经理两名，一名负责企业的行政部、人力资源部的工作；另一名负责研发部、销售部的工作。随着企业的发展壮大，高层管理者感到现行的组织结构严重制约企业的发展，许多新的问题开始显露。如产品品种和质量无法满足客户的

需要，产品销售量明显下滑；管理人员人浮于事、工作效率低下；各部门之间，尤其生产部门与职能部门之间的矛盾与冲突时有发生。

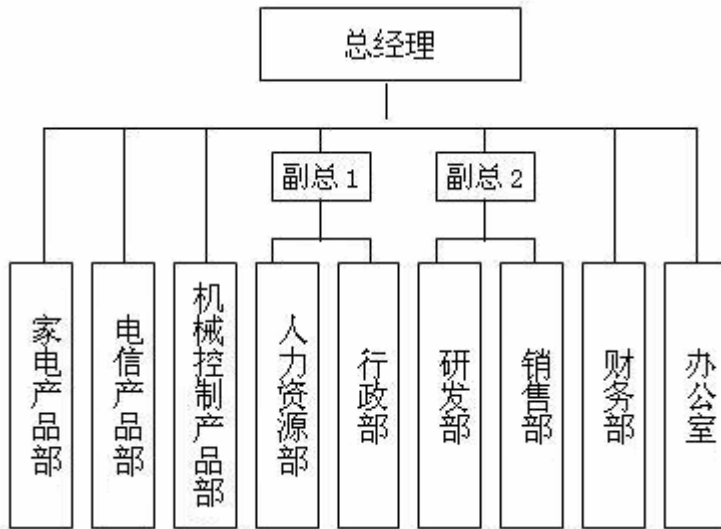


图 1 某公司现行的组织结构图

在管理咨询专家的建议下，企业领导决定采取事业部制，对组织结构进行必要调整和变革，以提高管理效率，增强企业竞争力。

请根据案例回答以下问题：

- (1)该公司现有组织结构存在哪些问题?(10 分)
- (2)该公司的组织结构应如何进行调整，并设计出新的组织结构图。(10 分)
- (3)为了顺利推进组织变革，公司应采取哪些具体措施?(10 分)